

Зарегистрирован на ЕПГУ за  
№ 2906681422 от 21.07.2023

Утвержден решением от 01.08.2023  
№ ЛПО-20230724-13520432185-3

Акт  
лесопатологического обследования № \_\_\_\_\_  
лесных насаждений Оренбургского лесничества  
Оренбургской области

Способ лесопатологического обследования:      Инструментальный

Место проведения:

Участковое лесничество	Урочище	Квартал	Выдел	Площадь, га	ЛП выдел	Площадь ЛП выдела
Комсомольское	-	2	38	7,3	1	6,38

Лесопатологическое обследование проведено на общей площади 6,38 га.

2. Инструментальное (детальное) обследование лесных насаждений.

2.1 Лесничество: Оренбургское, уч. лесничество: Комсомольское,  
участок: , кв. 2 выд. 38 ЛП выдел: 1.

Наличие ограничений или особенностей участка, влияющих  
на назначение СОМ:

в выделе имеется ОЗУ: участки лесов вокруг сельских населенных пунктов и садовых товариществ . Имеется угроза возникновения очагов вредных организмов; имеется угроза увеличения пожарной опасности в лесах.

2.2. Фактическая таксационная характеристика лесного  
насаждения не соответствует таксационному описанию.

Причины несоответствия:  
неравномерный состав и другие характеристики насаждения.

Ведомость лесных участков с выявленными несоответствиями  
таксационным описаниям приведена в приложении 1 к данному Акту.

2.3. Состояние насаждения: погибшее.

2.4 СКС насаждения: 4,99. Причины ослабления, повреждения насаждения:  
устойчивый низовой пожар 1-3 летней давности высокой интенсивности (код 865);  
воздействия шквалистых и ураганных ветров прошлых лет, повлекшие слом стволов  
деревьев (код 822); воздействия сильных ветров прошлых лет, повлекшие наклон более  
10°, изгиб или вывал деревьев (код 821); воздействия шквалистых и ураганных ветров  
текущего года, повлекшие слом стволов деревьев (код 882). Данные причины  
определены по следующим признакам: ожог, прогар стволов 1-3 лет (камбий поврежден,  
высушивание луба >3/4 окр. ств.) (код 326); слом ствола под кроной прошлых лет (код  
218); обрыв корней (вывал) прошлых лет (код 206); слом ствола под кроной свежий (код  
217).

#### 2.4.1 Заселено (отработано) стволовыми вредителями:

Вид вредителя	Порода	Встречаемость заселенных деревьев, % от запаса породы	Встречаемость отработанных деревьев, % от запаса породы	Степень заселения лесного насаждения
1	2	3	4	5
-	-	-	-	-

#### 2.4.2 Повреждено огнем:

Вид пожара	Порода	Состояние корневых лап		Состояние корневой шейки		Высушивание луба		Обугленность древесины более 1/3 высоты ствола	
		% поврежденных корней	% деревьев с данным повреждением	Обугленность древесины шейки по окружности (1/4; 1/2; 3/4; более 3/4)	% деревьев с данным повреждением	по окружности (1/4; 1/2; 3/4; более 3/4)	% деревьев с данным повреждением	по окружности ствола (< 1/2; > 1/2)	% деревьев с данным повреждением
1	2	3	4	5	6	7	8	9	10
УН пожар 1-3 лет ВИ	Т					камбий поврежден, высушивание луба >3/4 окр. ств.	100		
	Кля					камбий поврежден, высушивание луба >3/4 окр. ств.	100		
	Лп					камбий поврежден, высушивание луба >3/4 окр. ств.	100		
	В					камбий поврежден, высушивание луба >3/4 окр. ств.	100		
	Я					камбий поврежден, высушивание луба >3/4 окр. ств.	100		
	Оск					камбий поврежден, высушивание луба >3/4 окр. ств.	100		

#### 2.4.3 Поражено болезнями:

Болезнь/возбудитель	Порода	Встречаемость % от запаса насаждения	Степень поражения лесного насаждения
1	2	3	4
-	-	-	-

2.5. Выборке подлежит 99 % деревьев по запасу, в том числе:  
 без признаков ослабления 0 %,  
 ослабленных 0 %,  
 сильно ослабленных 0 %,  
 усыхающих 0 %,  
 свежего сухостоя 14 %,  
 свежего ветровала 0 %,  
 свежего бурелома 2 %,  
 старого сухостоя 71 %,  
 старого ветровала 5 %,  
 старого бурелома 7 %.

2.6. Полнота лесного насаждения после уборки деревьев, подлежащих рубке, составит: 0.

Критическая полнота для данной категории лесных насаждений составляет не лимитируется.

### Заключение к инструментальному обследованию участка

На участке имеется погибшее насаждение, в целях улучшения санитарного и лесопатологического состояния участка назначается проведение ССР на площади 6,38 га.

Назначается ССР так как проведение ВСР в погибшем насаждении не обеспечит замену лесных насаждений, утративших свои средообразующие, водоохранные и др. полезные функции, на лесные насаждения, обеспечивающие сохранение целевого назначения защитных лесов и выполняемых ими полезных функций (п. 1 ч. 4 ст. 119 Лесного кодекса РФ), с оставлением деревьев не подлежащих рубке.

Участковое лесничество	Урочище (дача)	Квартал	Выдел	Площадь выдела, га	ЛП выдел	Площадь ЛП выдела	Вид мероприятия	Площадь мероприятия, га	Порода	Доля выбираемой древесины по запасу, %	Рекомендуемый срок проведения мероприятия
1	2	3	4	5	6	7	8	9	10	11	12
Комсомольское		2	38	7,3	1	6,38	ССР	6,38	Кля, Т, В, Лп, Я, Оск.	99	до 22.06.2025г.

Ведомость перечета деревьев, назначенных в рубку, и абрис лесного участка прилагаются (прил. 2 и 3 к данному акту).

Рекомендации по проведению мероприятий, не относящихся к мероприятиям по предупреждению распространения вредных организмов:



п. 12е приказа Минприроды РФ от 01.12.2020 №993 "Об утверждении Правил заготовки древесины и особенностей заготовки древесины в лесничествах, указанных в ст. 23 ЛК РФ".

п. 53 приказа Минприроды России от 09.11.2020 №912 "Об утверждении Правил осуществления мероприятий по предупреждению распространения вредных организмов"

Дата проведения обследований: 22.06.2023 года.

Дата составления документа: 21.07.2023 года.

Исполнитель работ по проведению ЛПО:

ФИО: Кубасов А.В.

Организация: филиал ФБУ "Рослесозащита" - "ЦЗЛ Оренбургской области"

Должность: Начальник отдела ЗЛ и БЛЦМ

Подпись

Телефон: 8 (3532) 70-20-89

Согласовано:

Руководитель (лесничий)

ГКУ "Оренбургское лесничество"



Н.И. Кузьмин

Ведомость  
лесных участков с выявленными несоответствиями таксационным описаниям  
Субъект Российской Федерации: Оренбургская область. Лесничество (лесопарк): Оренбургское.  
Участковое лесничество: Комсомольское. Урочище (лесная дача): -.

Год проведения лесоустройства	Номер квартала	Номер выдела	Площадь выдела, га	Целевое назначение лесов	Категория защитных лесов	ОЗУ	Источник данных	Номер ЛП выдела	Площадь ЛП выдела, га	Таксационная характеристика									Заложено пробных площадей		
										состав	порода	возраст, лет	средняя высота, м	средний диаметр, см	тип леса	полнота	бонитет	запас, куб. м/га	количество, шт.	общая площадь, га	
2016	2	38	7,3	Защитные	Зеленые и лесопарковые зоны	участки лесов вокруг сельских населенных пунктов и садовых товариществ	ТО			5К1Я2ВЗТ	Клён ясенелистни ый	30	12	14	15	16	17	18	19	20	21
							Ф	1	6,38	Погнившее насаждение ЗТЗКля2Лп 1В1Оск+Я*	Тополь	30	21	30	С2ПИТ	-	1	110	6	0,24	

Примечание:  
ТО - таксационные описания  
Ф - фактическая характеристика лесного насаждения  
Исполнитель работ по проведению лесопатологического обследования:  
Кубасов А.В.  
Дата составления документа 21-07-2023 года. Тел. 8 (3532) 70-20-89

## Результаты проведения лесопатологического обследования

Субъект Российской Федерации: Оренбургская область. Лесничество (лесопарк): Оренбургское.

Участковое лесничество: Комсомольское. Урочище (лесная дача): -.

[illegible]

Условные обозначения: Н - деревья не подлежат рубке; Р - деревья подлежат рубке.

Исполнитель работ по проведению лесопатологического обследования:

Кубасов А.В.

Дата составления документа: 21.07.2023 года. Тел. 8 (3532) 70-20-89

## ВРЕМЕННАЯ ПРОБНАЯ ПЛОЩАДЬ № 1, 2,3,4,5,6

1.1 Субъект Российской Федерации: Оренбургская область.

Лесничество (лесопарк): Оренбургское.

Участковое лесничество: Комсомольское.

Урочище (лесная дача): -.

Квартал: 2. Выдел: 38. Площадь выдела: 7,3 га.

Лесопатологический выдел: 1. Площадь ЛП выдела: 6,38 га.

1.2 Метод перече́та: круговые площадки постоянного радиуса.

Количество лент/площадок: 6.

Размеры площадок: 6КППР по 0,04 га, радиус-11,3 м.

Размер временной пробной площади: 0,24 га.

1.3 Фактиче́ская таксационная характеристика насаждения:

состав: Погибшее насаждение 3ТЗКля2Лп1В1Оск+Я\*; возраст: 30 лет; тип леса: С2ПИТ; бонитет: 1.

запас на га: 110; полнота: - (0,7); возобновление: благонадежное, состав: 8КЛЯ2В, 1,5 тыс.шт. на га.

1.4 Номер очага вредных организмов: б/н.

Тип очага вредных организмов: -.


Фаза развития очага вредных организмов: -.

1.5 Причины ослабления, повреждения насаждения и время: устойчивый низовой пожар 1-3 летней давности высокой интенсивности (код 865); воздействия шквалистых и ураганных ветров прошлых лет, повлекшие слом стволов деревьев (код 822); воздействия сильных ветров прошлых лет, повлекшие наклон более 10°, изгиб или вывал деревьев (код 821); воздействия шквалистых и ураганных ветров текущего года, повлекшие слом стволов деревьев (код 882). Время повреждения: 2022 гг. Состояние насаждения: погибшее, СКС насаждения 4,99.

1.6 Назначенные мероприятия: ССР.

Исполнитель работ по проведению лесопатологического обследования:

Кубасов А.В.



Дата составления документа: 21.07.2023 года. Тел. 8 (3532) 70-20-89



# ВЕДОМОСТЬ ПЕРЕЧЕТА ДЕРЕВЬЕВ

Итоговая ведомость по насаждению СКС насаждения: 4,99.

Ступени толщины см	Количество деревьев по категориям состояния, шт.																Всего	
	1		2		3		4		5		5 (а,б,в)			5 (г,д,е)			шт./ куб.м.	в т.ч. подлежит рубке, %
	Н	З	Н	З	Н	З	Н	З	Н	З	Н	З	О	Н	З	О		
1	2	3	4	5	6	7	8	9	10	11	12	13	14	15	16	17	18	19
8															18		18	15
12															39		39	32,6
16															23		23	19,2
20								1							15		16	12,5
24															11		12	10
28												1			7		7	5,8
32															1		1	0,8
36															2		2	1,7
40												1					1	0,8
более 40												1					1	0,8
итого, шт								1				3			116		120	99,0
итого, куб.м.								0,2				3,6			22,4		26,2	99
итого, куб.м. %								1				16			83		100	99

Порода1: Т. СКС породы: 5.

Ступени толщины см	Количество деревьев по категориям состояния, шт.																Всего	
	1		2		3		4		5		5 (а,б,в)			5 (г,д,е)			шт./ куб.м.	в т.ч. подлежит рубке, %
	Н	З	Н	З	Н	З	Н	З	Н	З	Н	З	О	Н	З	О		
1	2	3	4	5	6	7	8	9	10	11	12	13	14	15	16	17	18	19
20															3		3	18,8
24															6		6	37,4
28															4		4	25
36															2		2	12,5
40												1					1	6,3
-																		
-																		
-																		
-																		
-																		
итого, шт												1			15		16	100
итого, куб.м.												1,5			8,4		9,9	100
итого, куб.м. %												15			85		100	100

Порода2: Кля. СКС породы: 4,98.

Ступени толщины см	Количество деревьев по категориям состояния, шт.																Всего	
	1		2		3		4		5		5 (а,б,в)			5 (г,д,е)			шт./ куб.м.	в т.ч. подлежит рубке, %
	Н	З	Н	З	Н	З	Н	З	Н	З	О	Н	З	О				
1	2	3	4	5	6	7	8	9	10	11	12	13	14	15	16	17	18	19
8															15		15	19,2
12															32		32	40,9
16															18		18	23,1
20								1							8		9	10,3
24												1			1		2	2,6
28															2		2	2,6
-																		
-																		
-																		
-																		
итого, шт								1				1			76		78	99
итого, куб.м.								0,2				0,4			7,7		8,3	98
итого, куб.м. %								2				5			93		100	98

Порода3: Лп. СКС породы: 5.

Ступени толщины см	Количество деревьев по категориям состояния, шт.																Всего	
	1		2		3		4		5		5 (а,б,в)			5 (г,д,е)			шт./ куб.м.	в т.ч. подлежит рубке, %
	Н	З	Н	З	Н	З	Н	З	Н	З	Н	З	О	Н	З	О		
1	2	3	4	5	6	7	8	9	10	11	12	13	14	15	16	17	18	19
8															1		1	9,1
12															3		3	27,3
16															1		1	9,1
24															4		4	36,3
28															1		1	9,1
32															1		1	9,1
-																		
-																		
-																		
-																		
итого, шт															11		11	100
итого, куб.м.															4		4	100
итого, куб.%															100		100	100

Порода4: В. СКС породы: 5.

Ступени толщины см	Количество деревьев по категориям состояния, шт.																Всего	
	1		2		3		4		5		5 (а,б,в)			5 (г,д,е)			шт./ куб.м.	в т.ч. подлежит рубке, %
	Н	З	Н	З	Н	З	Н	З	Н	З	Н	З	О	Н	З	О		
1	2	3	4	5	6	7	8	9	10	11	12	13	14	15	16	17	18	19
8															2		2	15,4
12															3		3	23,1
16															4		4	30,7
20															4		4	30,8
-																		
-																		
-																		
-																		
-																		
-																		
итого, шт															13		13	100
итого, куб.м.															2,2		2,2	100
итого, куб.%															100		100	100

Порода5: Оск. СКС породы: 5.

Ступени толщины см	Количество деревьев по категориям состояния, шт.																Всего	
	1		2		3		4		5		5 (а,б,в)			5 (г,д,е)			шт./ куб.м.	в т.ч. подлежит рубке, %
	Н	З	Н	З	Н	З	Н	З	Н	З	Н	З	О	Н	З	О		
1	2	3	4	5	6	7	8	9	10	11	12	13	14	15	16	17	18	19
48												1					1	100
-																		
-																		
-																		
-																		
-																		
-																		
-																		
-																		
итого, шт												1					1	100
итого, куб.м.												1,7					1,7	100
итого, куб.%												100					100	100

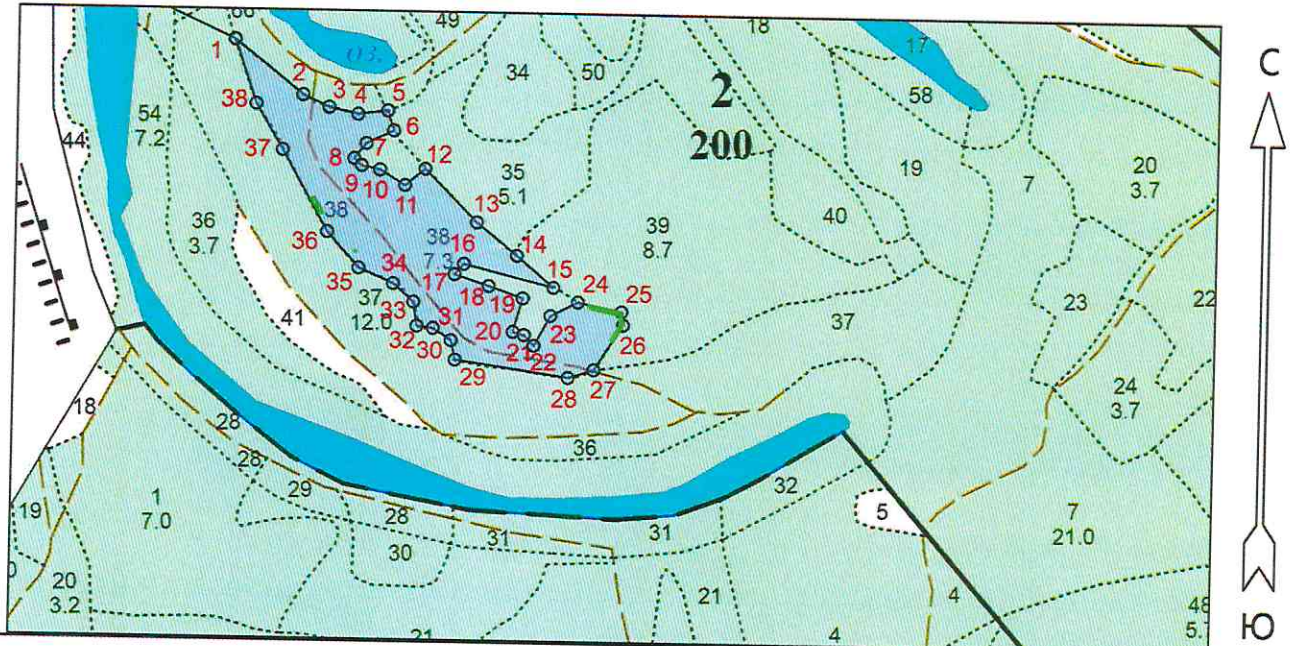
Породаб: Я. СКС породы: 5.

Ступени толщины см	Количество деревьев по категориям состояния, шт.																Всего	
	1		2		3		4		5		5 (а,б,в)			5 (г,д,е)			шт./ куб.м.	в т.ч. подлежит рубке, %
	Н	З	Н	З	Н	З	Н	З	Н	З	Н	З	О	Н	З	О		
1	2	3	4	5	6	7	8	9	10	11	12	13	14	15	16	17	18	19
12															1		1	100
-																		
-																		
-																		
-																		
-																		
-																		
-																		
-																		
-																		
итого, шт																		
итого, куб.м.															1		1	100
итого, куб.%															0,1		0,1	100
															100		100	100



Абрис участка леса

М 1 : 10000



Условные обозначения

Эксплуатационный участок



Неэксплуатационный участок - 0,05 га



№ квартала	№ выдела	№ лесопатологического выдела	Размеры ленты (круговой площадки) перечёта				Координаты начала, конца и поворотных точек лент	Координаты центров круговых площадок перечёта
			№ ленты (площадки)	Длина, м	Ширина, м	Радиус, м		
2	38	1	-	-	-	-	6,38	

Пространственное размещение лесопатологических выделов

(включается в Акт при выделении лесопатологических выделов, для указания пространственного расположения повреждённых и погибших насаждений)

Номера точек	Координаты		Длина, м
	Широта	Долгота	
0 - 1	51.851859	55.033716	270
1 - 2	51.850858	55.037297	115
2 - 3	51.850225	55.038612	38
3 - 4	51.850083	55.039118	39
4 - 5	51.850009	55.039673	39
5 - 6	51.850053	55.040240	27
6 - 7	51.849822	55.040361	40
7 - 8	51.849666	55.039842	25
8 - 9	51.849487	55.039613	14
9 - 10	51.849405	55.039758	25
10 - 11	51.849358	55.040107	39

Исполнитель работ по проведению лесопатологического обследования:

Фамилия, имя и отчество (при наличии) Кубасов А.В.

Подпись

Дата составления документа

21.07.2023



11 - 12	51.849179	55.040590	34
12 - 13	51.849375	55.040976	99
13 - 14	51.848750	55.041989	69
14 - 15	51.848370	55.042774	64
15 - 16	51.847997	55.043485	123
16 - 17	51.848261	55.041754	18
17 - 18	51.848139	55.041579	48
18 - 19	51.848006	55.042242	48
19 - 20	51.847866	55.042903	46
20 - 21	51.847468	55.042724	15
21 - 22	51.847433	55.042940	19
22 - 23	51.847308	55.043128	45
23 - 24	51.847664	55.043439	41
24 - 25	51.847828	55.043964	60
25 - 26	51.847721	55.044812	18
26 - 27	51.847565	55.044848	71
27 - 28	51.847029	55.044293	36
28 - 29	51.846932	55.043799	152
29 - 30	51.847126	55.041615	26
30 - 31	51.847356	55.041531	29
31 - 32	51.847498	55.041181	22
32 - 33	51.847520	55.040867	32
33 - 34	51.847804	55.040795	36
34 - 35	51.848020	55.040397	50
35 - 36	51.848198	55.039733	63
36 - 37	51.848616	55.039118	123
37 - 38	51.849577	55.038238	70
38 - 1	51.850113	55.037719	88
1' - 2'	51.849012	55.038788	25
2' - 3'	51.848819	55.038972	5
3' - 4'	51.848834	55.039037	25
4' - 5'	51.849028	55.038855	5
1'' - 2''	51.848411	55.039665	3
2'' - 3''	51.848400	55.039625	3
3'' - 4''	51.848379	55.039651	3
4'' - 5''	51.848387	55.039693	3
1''' - 26	51.847379	55.044649	25
26 - 25	51.847565	55.044848	18
25 - 2'''	51.847721	55.044812	0
2''' - 3'''	51.847721	55.044812	0
3''' - 4'''	51.847721	55.044812	45
4''' - 5'''	51.847804	55.044177	5
5''' - 6'''	51.847759	55.044185	41
6''' - 7'''	51.847683	55.044772	11
7''' - 8'''	51.847581	55.044797	26
8''' - 9'''	51.847389	55.044595	5

Исполнитель работ по проведению лесопатологического обследования:

Фамилия, имя и отчество (при наличии) Кубасов А.В.

Подпись

Дата составления документа

21.07.2023